

ES

GB

FR

**Control de Zona Pilot****Instrucciones de Instalación, Uso y Mantenimiento**

Se ruega que las lean y se conserven.

La instalación, ajuste, modificación, uso o mantenimiento incorrecto puede causar daños personales o materiales.

El sistema de regulación está diseñado exclusivamente para el control de los radiadores KROMS Pilot, a través de un termostato o control de calefacción.

El Cuadro de Zona Pilot está concebido para crear varias zonas de confort dentro de una instalación o como control centralizado de pequeñas instalaciones (ver número máximo de aparatos a instalar)

**CARACTERÍSTICAS**

Tipo de gas	Propano
Pr. Trabajo máx. (salida)	1400 mbar (modelo HP) 300 mbar (modelo BP)
Conexión gas	½"G
Conex. electr.	220-240 V AC - 50/60 Hz

KROMS Pilot	Máx. nº. aparatos
6 HP	16
12 HP	8
6 BP	12
12 BP	6

**INSTALACIÓN**

Comprobar que el tipo de gas y la presión son las adecuadas para el modelo de cuadro de control.



Desconectar la corriente eléctrica previamente a la instalación del cuadro.

Fijar el cuadro a una pared mediante 4 tornillos para evitar vibraciones mientras realiza las maniobras de funcionamiento y conectarlo a la instalación según la fig.1. Incluir una llave de corte (a), un filtro de gas (b), un regulador de línea (d) (ver presión de utilización) y cable 3 x 1,5 para la conexión de la electro válvula al control (c).

Comprobar las posibles fugas de gas en las uniones entrada/salida.

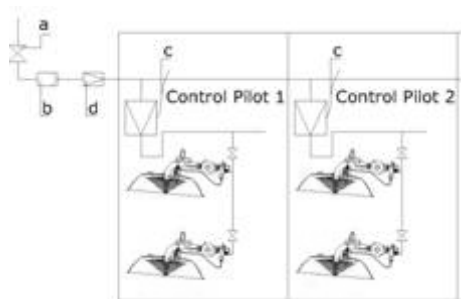
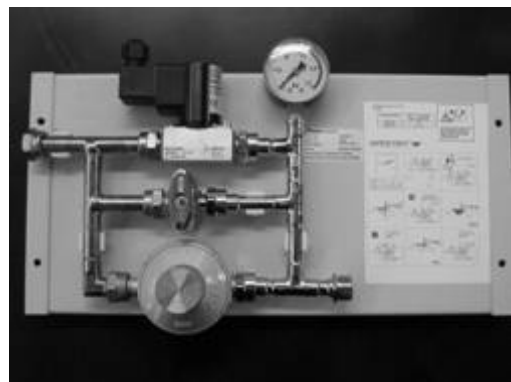


Fig.1

**Control of Zone Pilot****Instructions for installation, use and maintenance**

Please read carefully and keep in a safe place.

Incorrect installation, setting, modification, use or maintenance may cause personal injuries or material damages.

The regulation system is designed exclusively for control of KROMS Pilot brooders, using a thermostat or heating control.

The Zone Pilot Panel is designed to create several comfort zones within the same premises, or for centralized control of small premises (see maximum number of appliances that can be installed).

**CHARACTERISTICS**

Gas type	Propane
Working pressure max (outlet)	1400 mbar (HP model) 300 mbar (BP model)
Gas connection	½"G
Elec. connection	220-240 V AC - 50/60 Hz

KROMS Pilot	Max. appliances
6 HP	16
12 HP	8
6 BP	12
12 BP	6

**INSTALLATION**

Check that the gas type and pressure are suitable for the model of control panel. Disconnect the electricity supply before installing the panel.

Attach the panel to a wall with 4 screws to prevent vibrations during operating manoeuvres, and connect it to the installation as shown in figure 1. Fit a cut-off valve (a), a gas filter (b) and 3 x 1.5 m. cable to connect the electro valve to the control (c).

Check for possible gas leaks in the inlet/outlet connections.

**Contrôle de Zona Pilot****Instructions d'Installation, d'Utilisation et de Maintenance**

Veuillez lire et conserver ces instructions.

Une installation, réglage, modification, utilisation ou maintenance incorrecte peut provoquer des dommages personnels ou matériels.

Le système de réglage est conçu exclusivement pour le contrôle des radiateurs KROMS Pilot, à l'aide d'un thermostat ou contrôle de chauffage.

Le Tableau du Zona Pilot est conçu pour créer différentes zones de confort dans une installation ou comme contrôle centralisé de petites installations (voir nombre maximum d'appareils à installer)

**CARACTÉRISTIQUES**

Type de gaz	Propane
Pr. Travail max. (sortie)	1400 mbar (modèle HP) 300 mbar (modèle BP)
Connexion gaz	½"G
Connex. électr.	220-240 V AC - 50/60 Hz

KROMS Pilot	Nombre max. d'appareils
6 HP	16
12 HP	8
6 BP	12
12 BP	6

**INSTALLATION**

Vérifier que le type de gaz et la pression sont adaptés au modèle de tableau de contrôle.

Débrancher le courant électrique avant de procéder à l'installation du tableau.

Fixer le tableau au mur à l'aide des 4 vis pour éviter des vibrations lors des manœuvres de fonctionnement et le brancher à l'installation selon la figure 1. Inclure une clé de coupure (a), un filtre à gaz (b) et câble 3 x 1,5 pour le branchement de l'électrovalve au contrôle (c).

Vérifier les fuites de gaz éventuelles aux unions entrée/sortie.

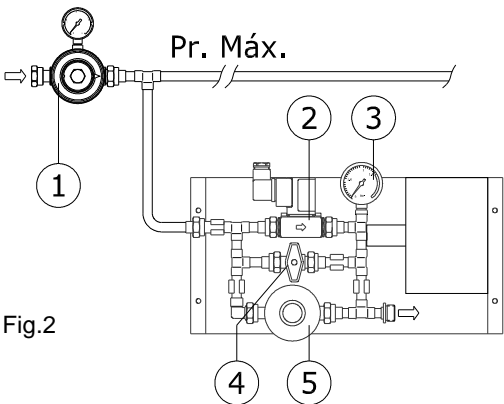


Fig.2

**Importante:** Prever en el armario de distribución eléctrica de la nave un interruptor y un fusible de 0,5 A

### PUESTA EN MARCHA

- Activar la válvula eléctrica desde el sistema de control (fig.2) y ajustar la presión de salida (según modelo) mediante el regulador de línea (1) (no incluido) y comprobar la presión en el manómetro de salida (3)
- Encender todos los aparatos instalados
- Reajustar la presión de salida mediante el regulador de línea (1) una vez que todos los radiadores estén encendidos.
- Desactivar la válvula eléctrica desde el control, la presión irá bajando y los radiadores pasarán a la posición de mínima, piloto.
- Comprobar que todos los pilotos de los radiadores siguen encendidos en especial los más alejados del cuadro de control.

Mantener el actuador manual (4) en posición cerrado. Solo activar en caso de fallo en el suministro eléctrico y una vez reestablecida la electricidad volver a cerrar.  
En el caso de añadir o quitar aparatos de la línea, reajustar la presión siguiendo los pasos desde a) hasta e) si es necesario.

### RECAMBIOS

1	030195 (no incluido)
2	761158
3	761131 HP / 030254 BP
4	056780
5	030167

Puede recibir soporte técnico en la sucursal / representación que a Ud. le corresponda.  
La dirección la puede obtener en Internet o a través de la empresa Kromschroeder, S.A. L'Hospitalet Barcelona.

### GB

**Important:** Fit a switch and a 0.5 A fuse in the electrical distribution cabinet in the premises.

### COMMISSIONING

- Enable the electro valve from the control system (fig. 2) and set the outlet pressure (depending on the model) using the inlet regulator (1) (not included), and check the pressure in the outlet pressure gauge (3).
- Switch on all the appliances installed.
- Re-set the outlet pressure using the inlet regulator (1) once all the brooders are switched on.
- Disable the electro valve from the control; the pressure will start to fall and the brooders will switch to the minimum position: pilot light.
- Check the pilot lights of all the brooders are lit, particularly those furthest from the control panel.

Keep the manual actuator (4) in closed position. Only enable it in case of an electrical power failure and, once power is restored, close it again.  
If adding or removing appliances from the line, re-set the pressure, following steps a) to e) above.

### SPARE PARTS

1	030195 (not included)
2	761158
3	761131 HP / 030254 BP
4	056780
5	030167

If you have any technical questions please contact your local Branch office / agent.  
The addresses are available on the internet or from Kromschroeder, S.A. L'Hospitalet Barcelona.

### FR

**Important:** Prévoir dans l'armoire de distribution électrique du pavillon un interrupteur et un fusible de 0,5 A

### MISE EN MARCHÉ

- Activer la soupape électrique depuis le système de contrôle (fig.2), régler la pression de sortie (selon modèle) à l'aide du régulateur d'entrée (1) (no inclus) et vérifier la pression sur le manomètre de sortie (3)
- Allumer tous les appareils installés.
- Régler à nouveau la pression de sortie à l'aide du régulateur d'entrée (1) une fois que tous les radiateurs seront allumés.
- Désactiver la soupape électrique depuis le contrôle, la pression baissera et les radiateurs passeront à la position minimum, veilleuse.
- Vérifier que toutes les veilleuses des radiateurs restent allumées, spécialement celles les plus éloignées du tableau de contrôle.

Laisser la commande manuelle (4) en position fermée. Ne l'activer qu'en cas de défaillance de l'alimentation électrique et une fois l'électricité rétablie, la fermer à nouveau.  
Si des appareils sont ajoutés ou retirés de la ligne, régler à nouveau la pression en suivant les étapes de a) à e).

### PIÈCES DE RECHANGE

1	030195 (no inclus)
2	761158
3	761131 HP / 030254 BP
4	056780
5	030167

Pour toute assistance, vous pouvez également contacter votre agence / représentation la plus proche dont l'adresse est disponible sur Internet ou auprès de la société Kromschroeder, S.A. L'Hospitalet Barcelona